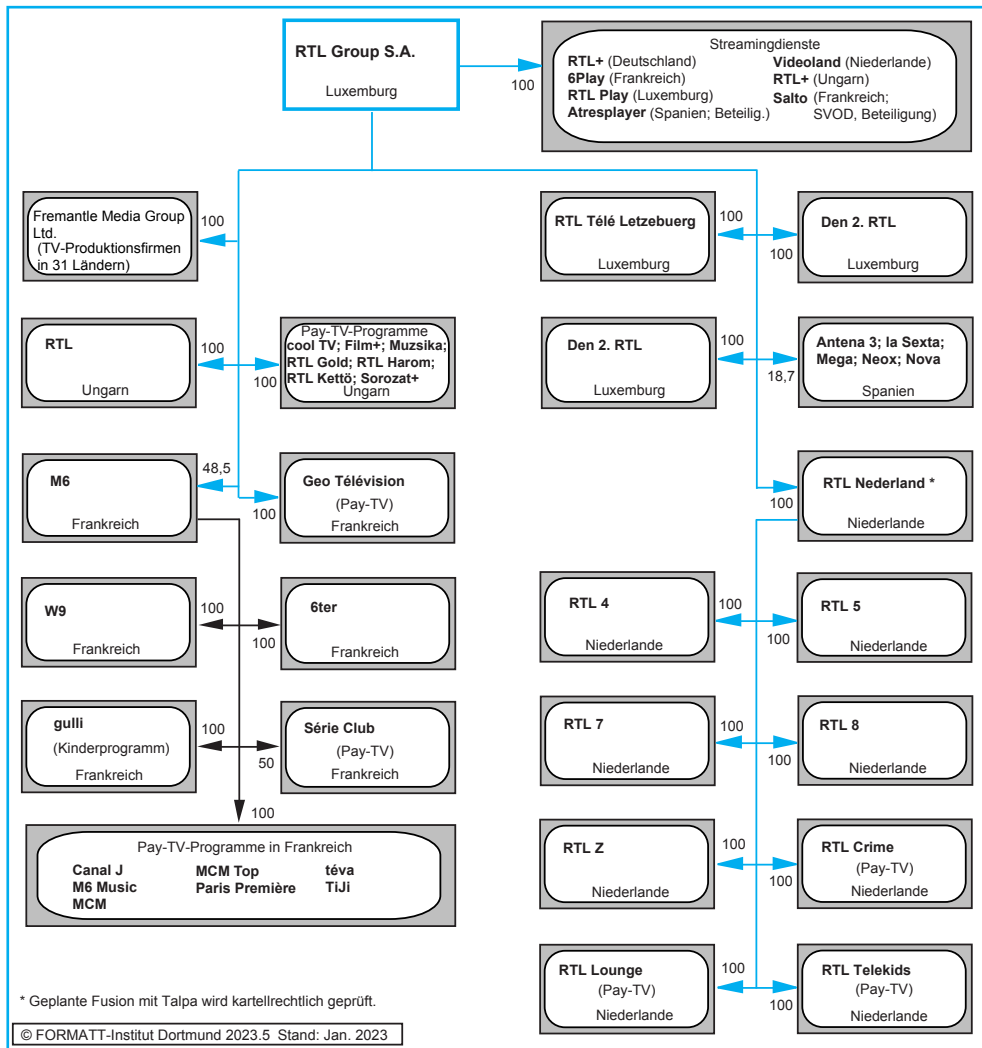


### RTL Group: Fernsehbeteiligungen im Ausland 2022

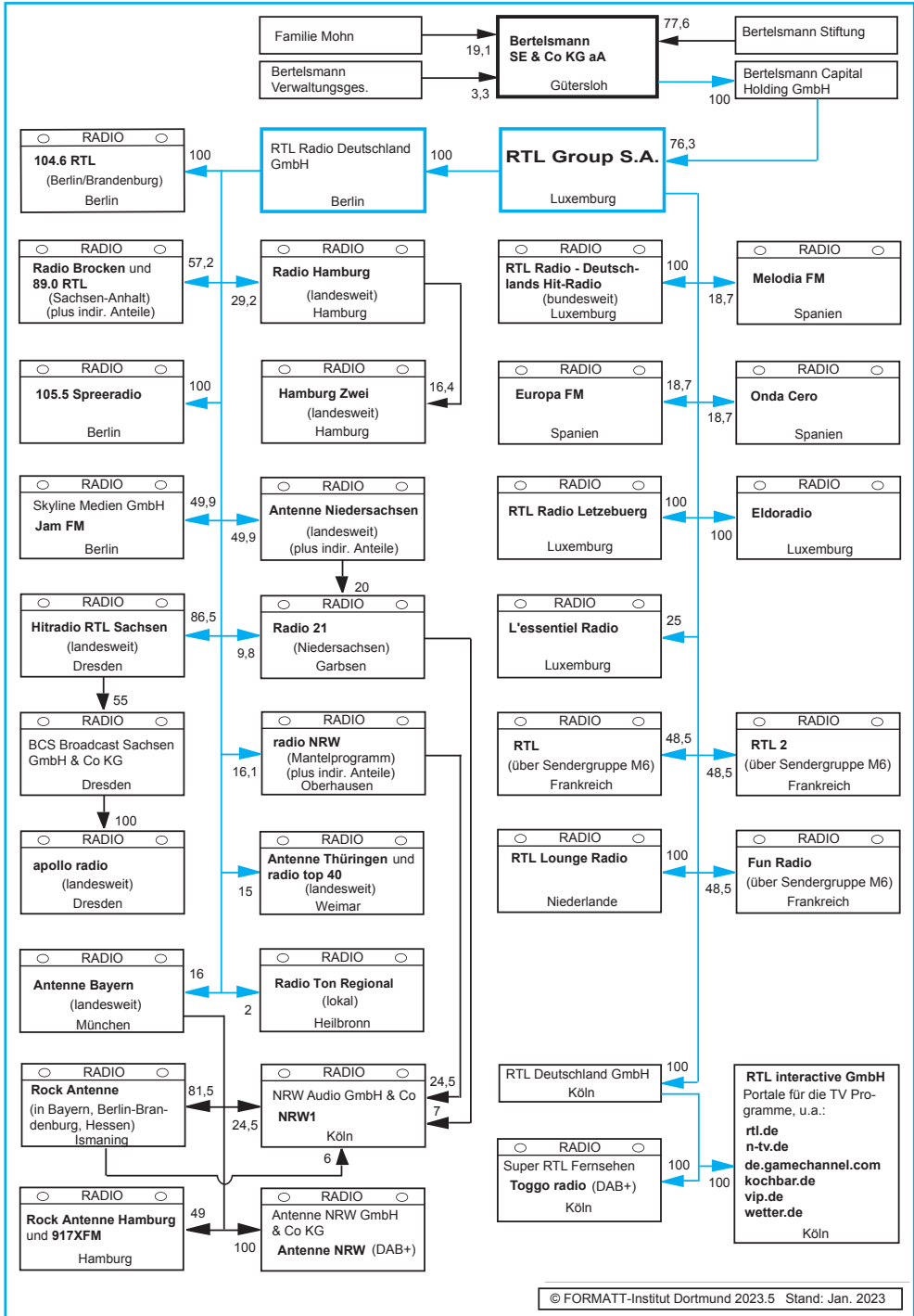
Anteile in %



\* Geplante Fusion mit Talpa wird kartellrechtlich geprüft.

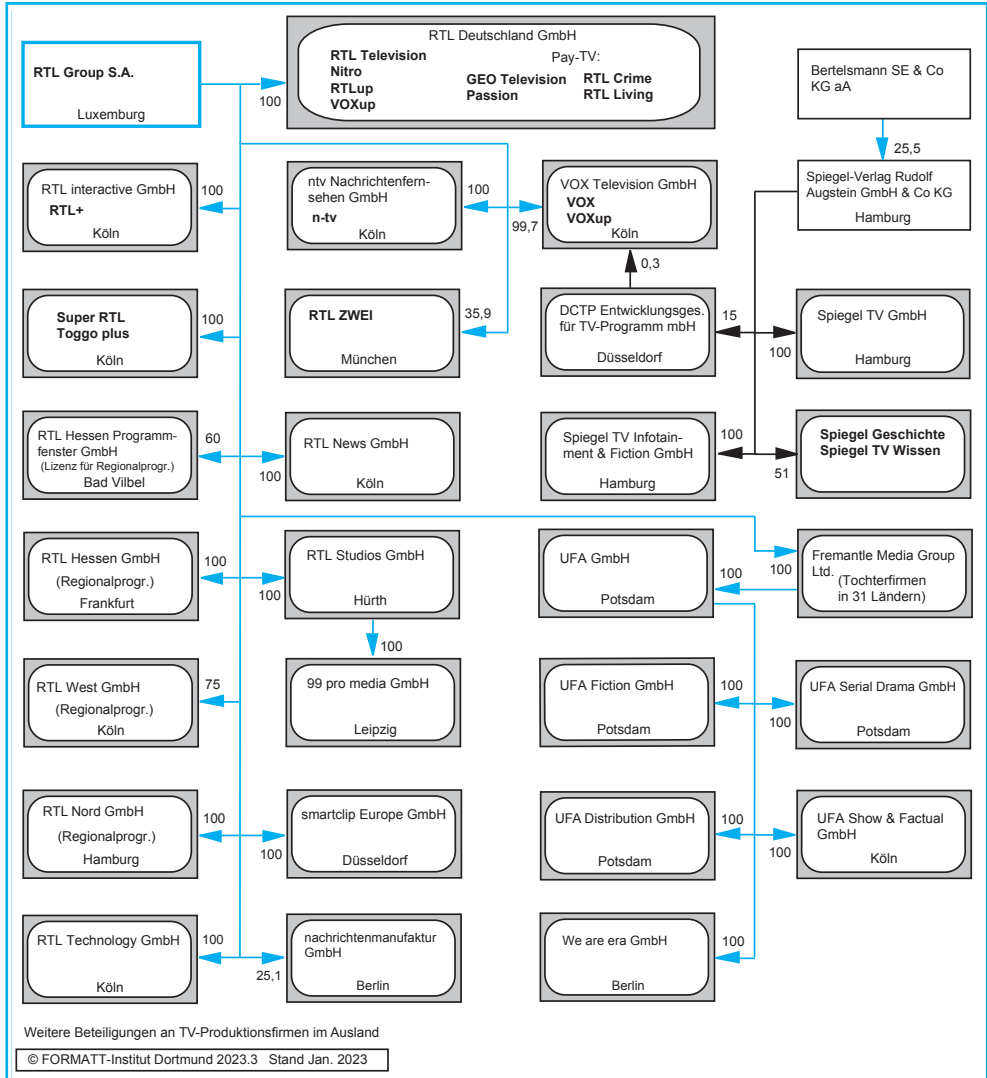
### RTL Group: Hörfunk- und Internetbeteiligungen 2022

Anteile in %



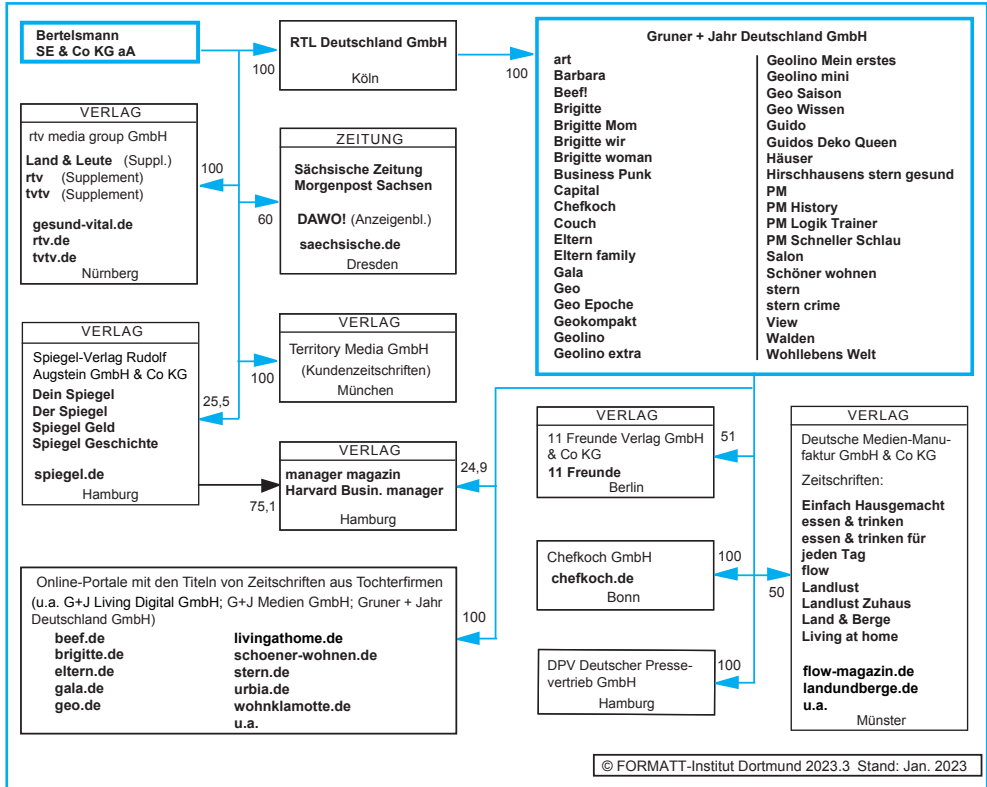
### RTL Group: Beteiligungen an Fernsehprogrammen und Produktionsfirmen 2022

Anteile in %



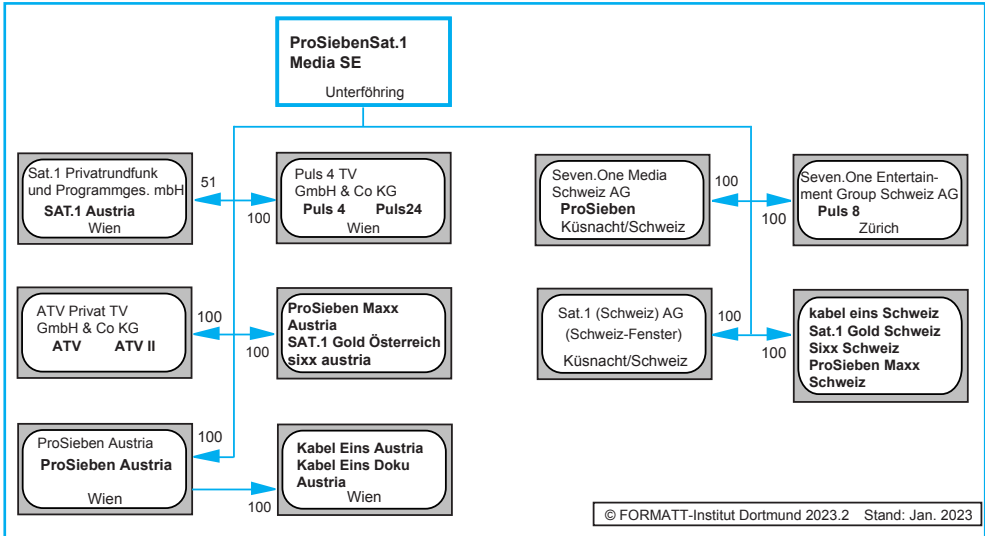
### Bertelsmann-Konzern: Beteiligungen an Printmedien und Onlineportalen 2022

Anteile in %



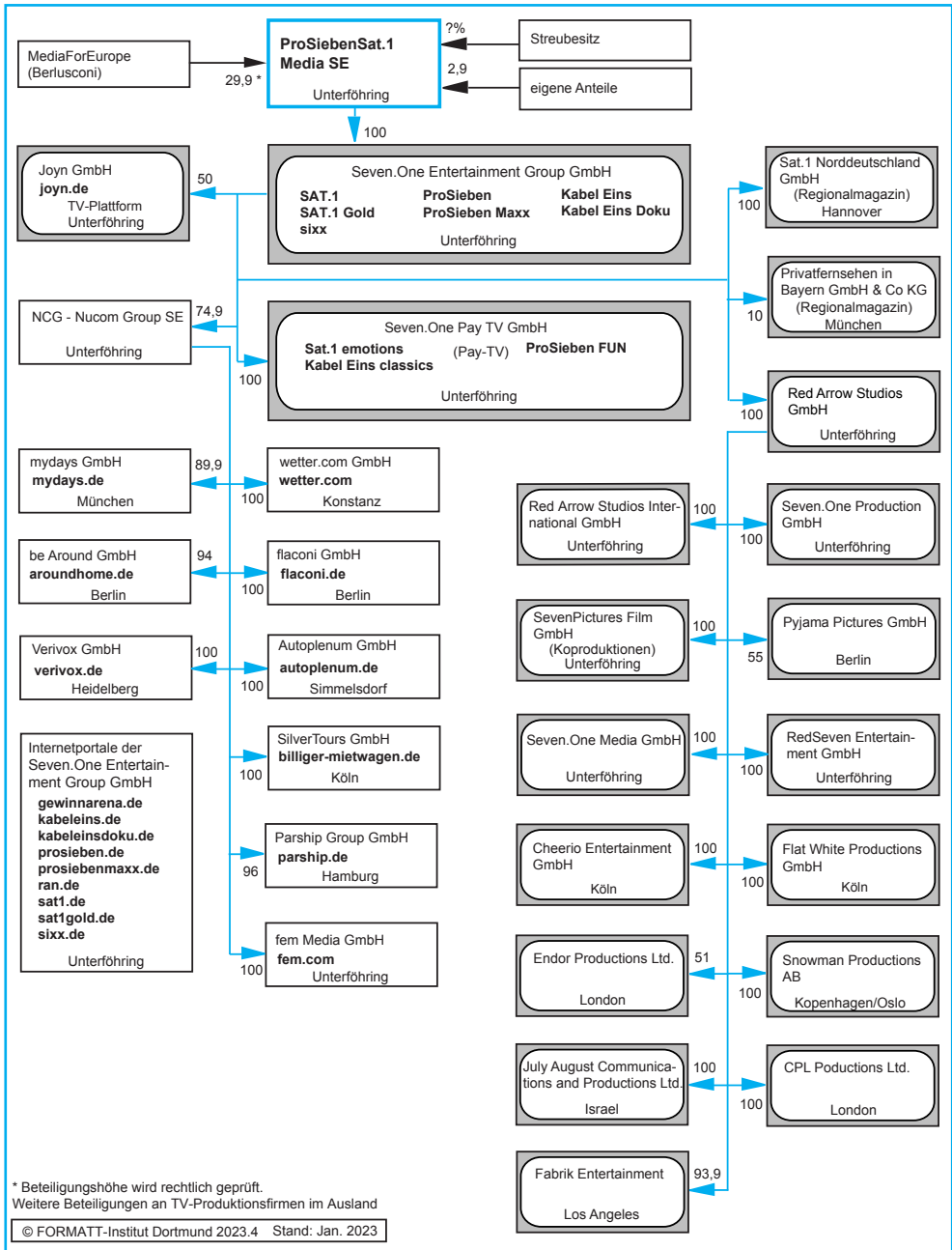
### ProSiebenSat.1 Media SE: Fernsehbeiträge im Ausland 2022

Anteile in %



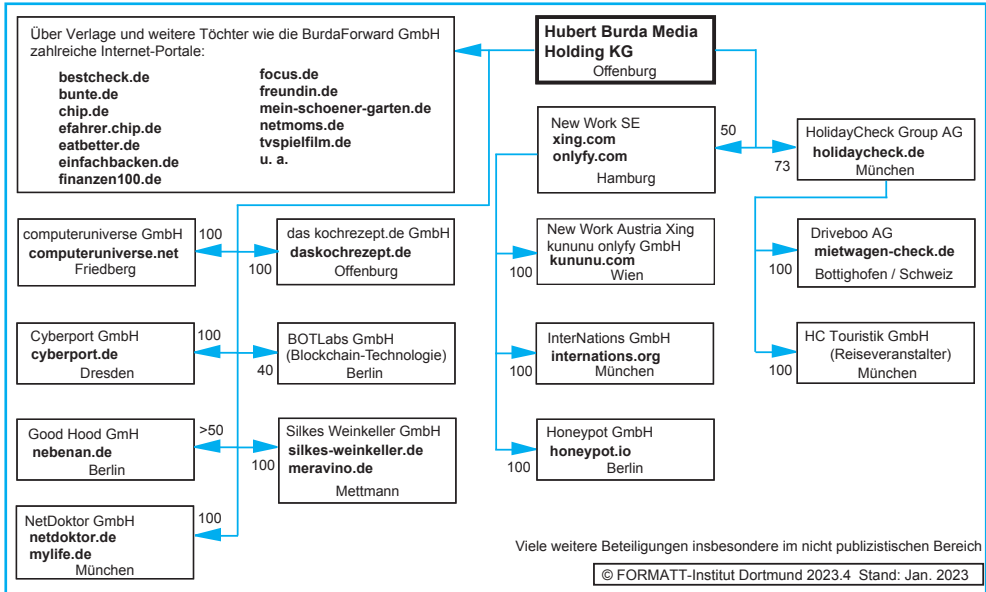
**ProSiebenSat.1 Media SE: Medienbeteiligungen 2022**

Anteile in %



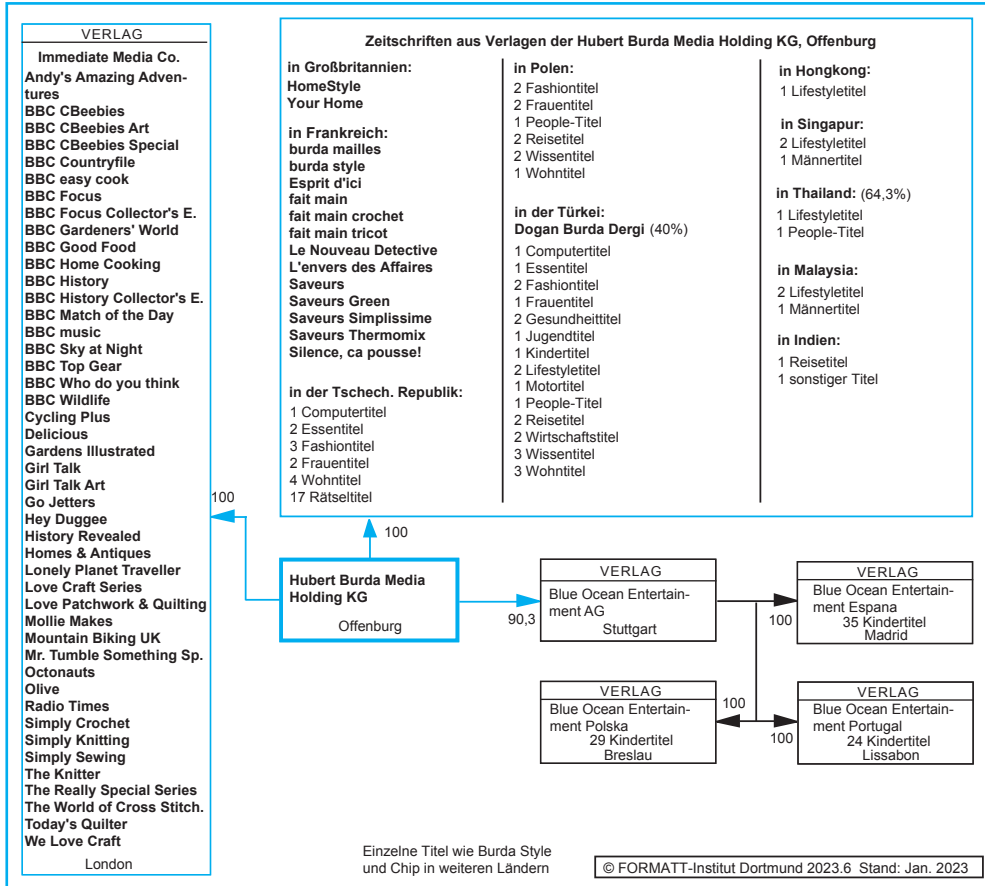
### Burda-Konzern: Digitale Angebote 2022

Anteile in %



## Burda-Konzern: Beteiligungen an Printmedien im Ausland 2022

Anteile in %

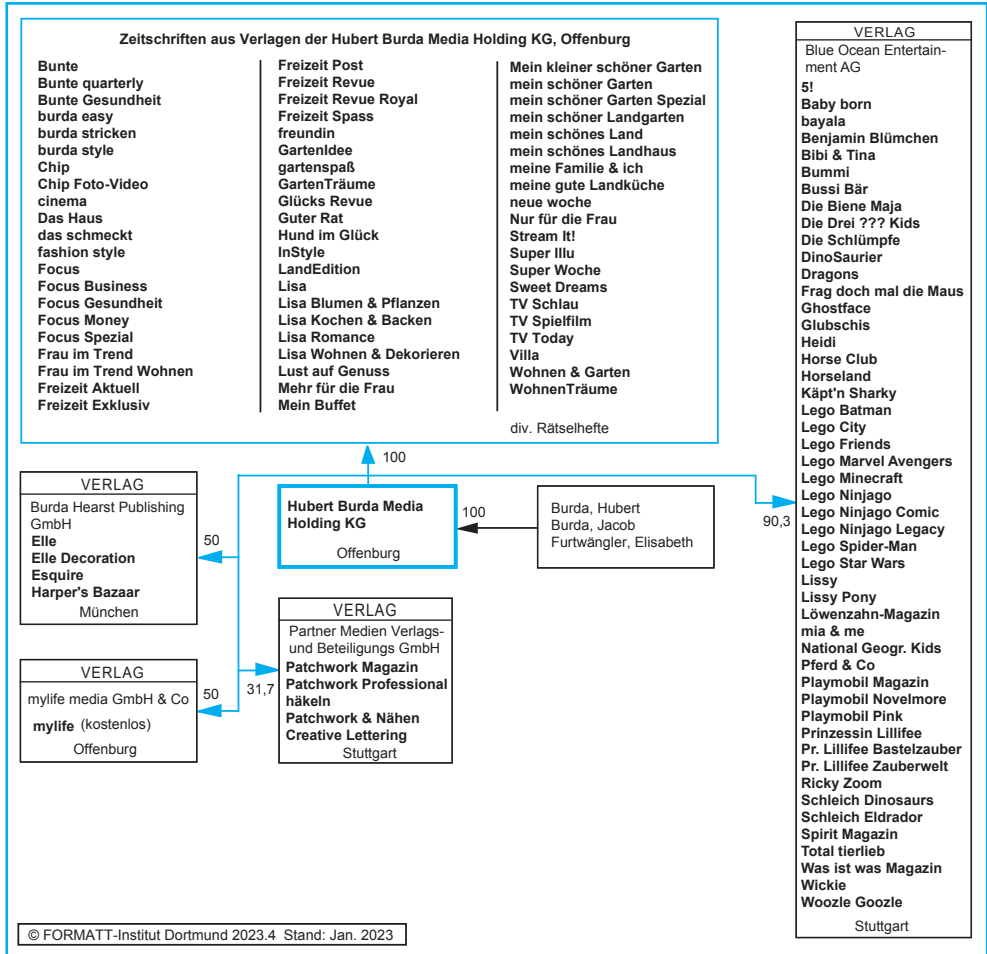






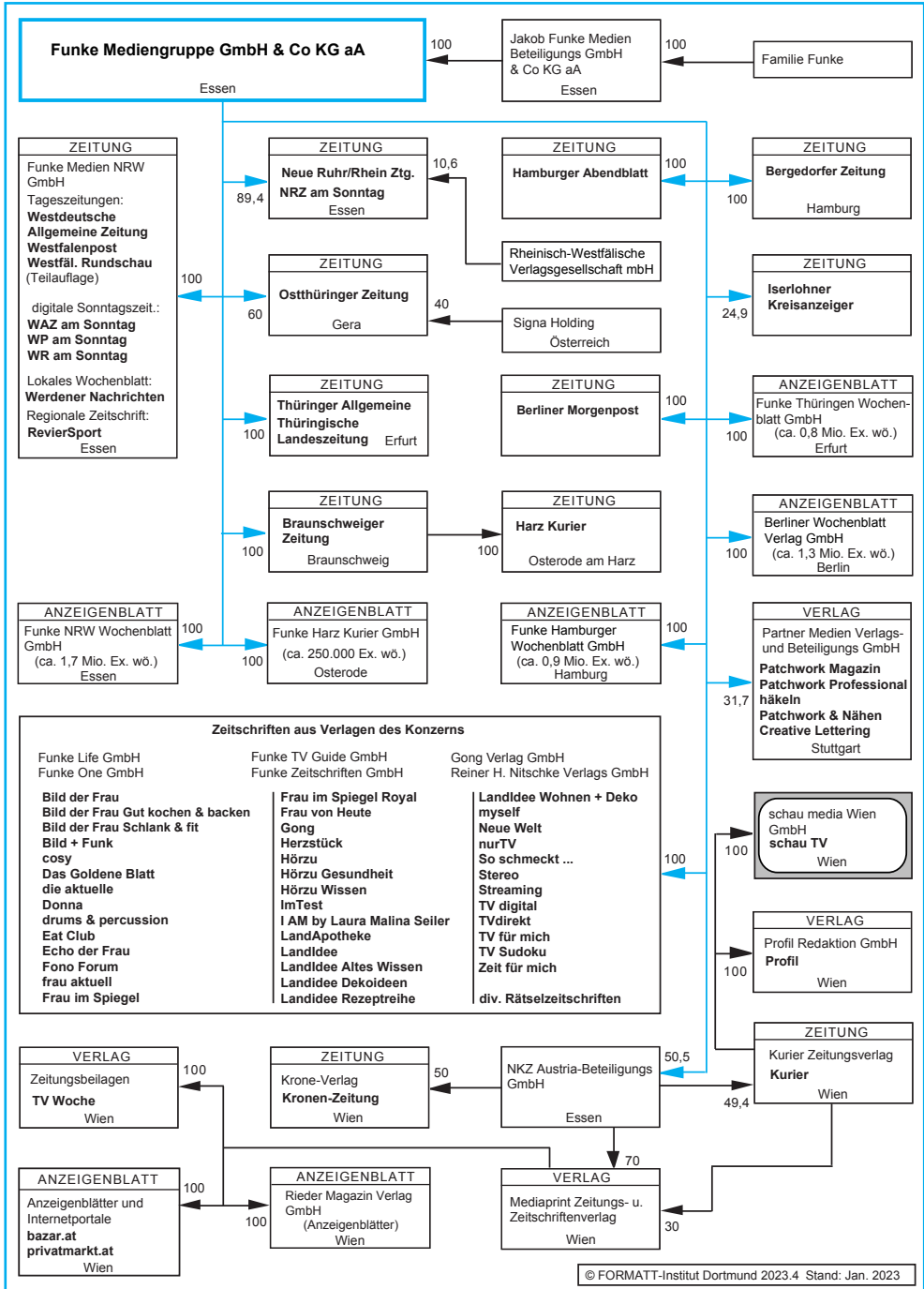
## Burda-Kern: Beteiligungen an Printmedien in Deutschland 2022

Anteile in %



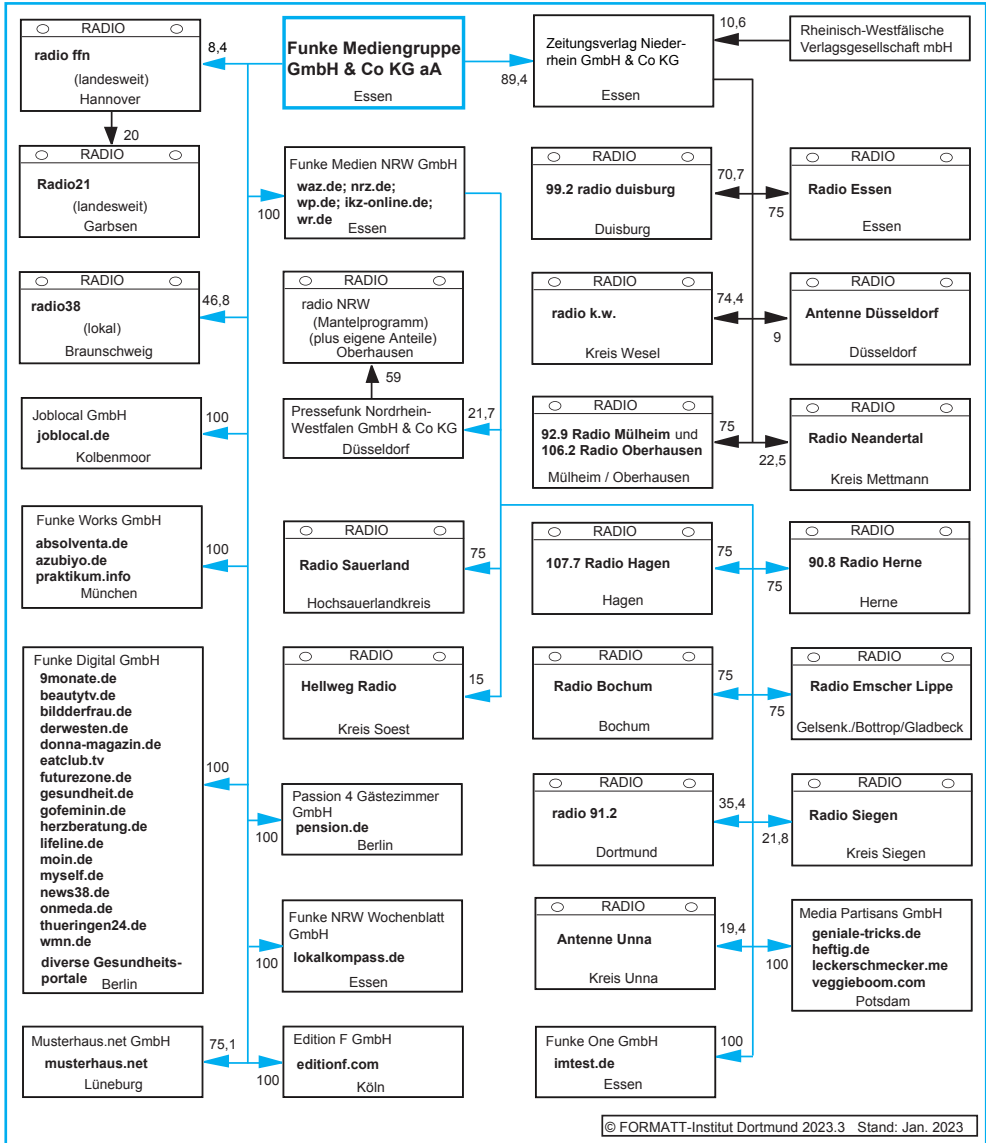
## Funke-Konzern: Beteiligungen in Deutschland und Österreich 2022

Anteile in %



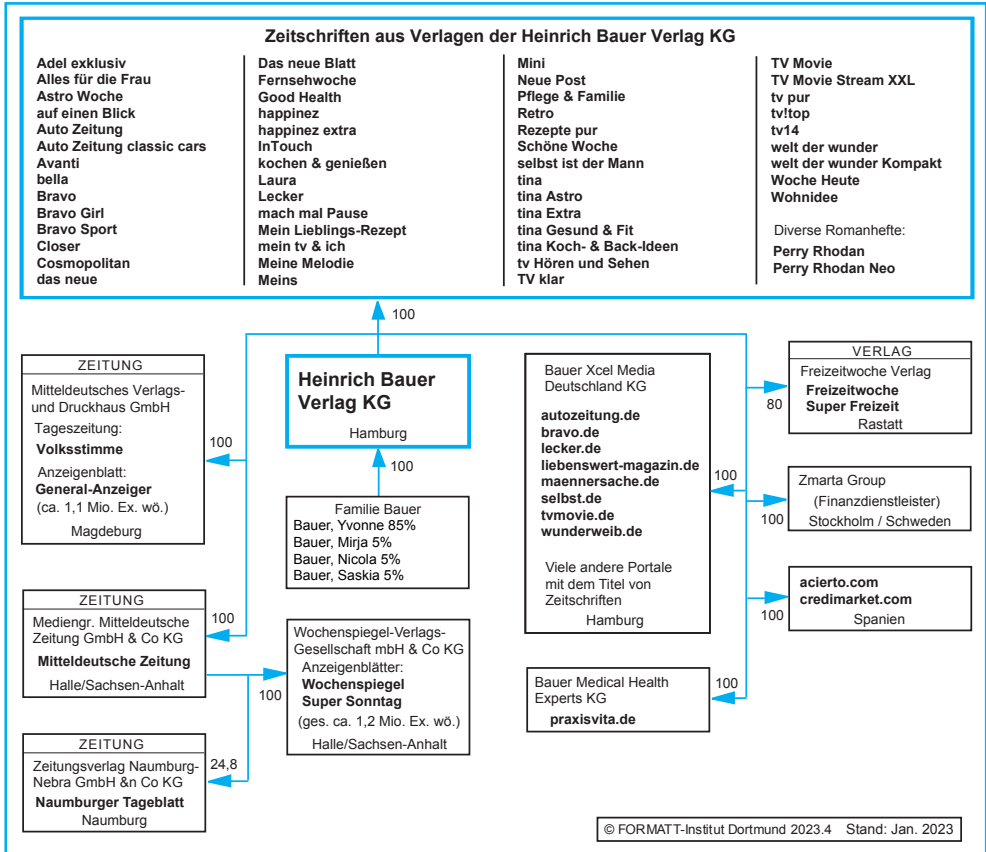
### Funke-Konzern: Rundfunk- und Internetbeteiligungen 2022

Anteile in %



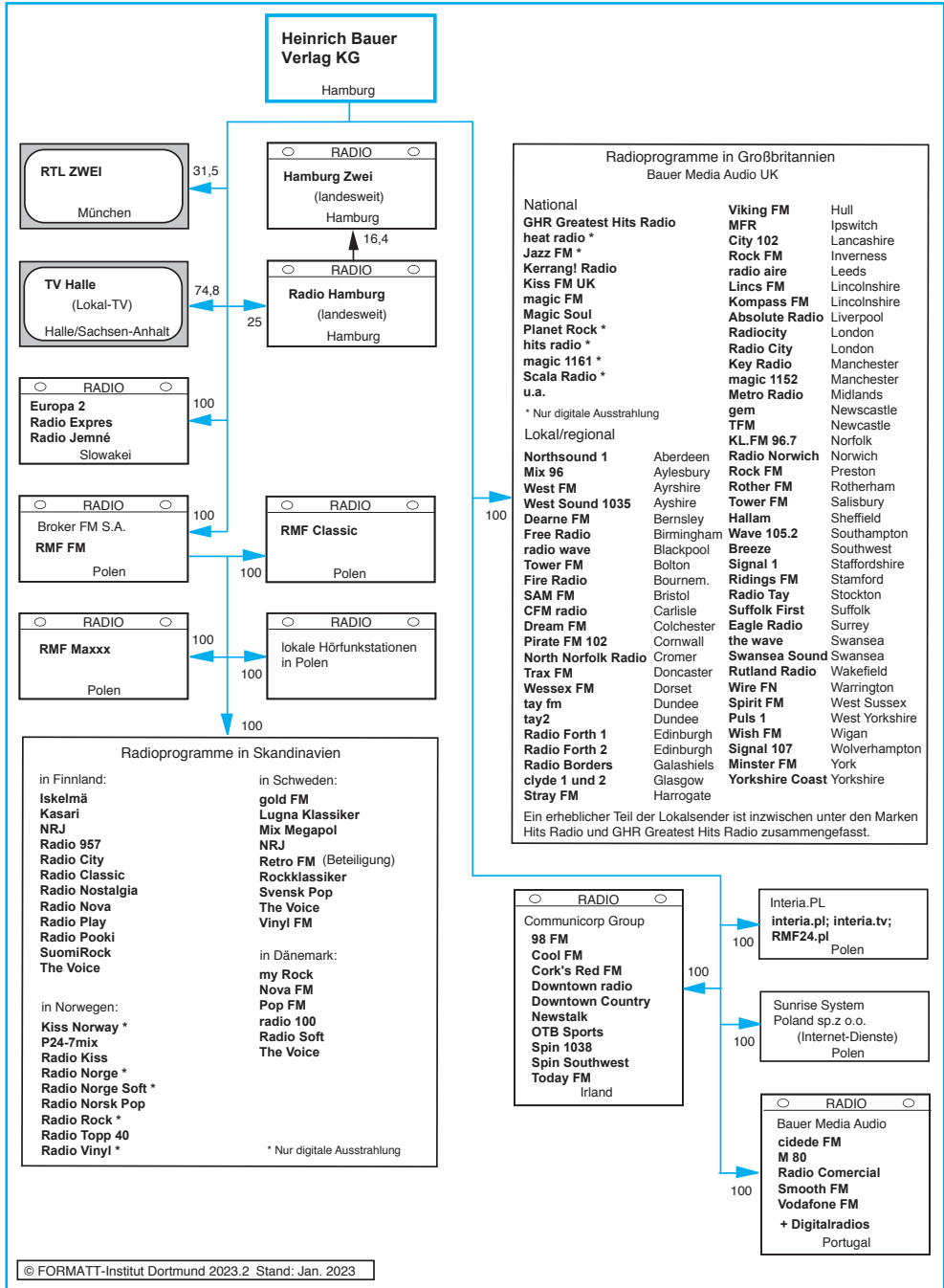
## Bauer Media: Beteiligungen an Printmedien und Internetfirmen in Deutschland 2022

Anteile in %



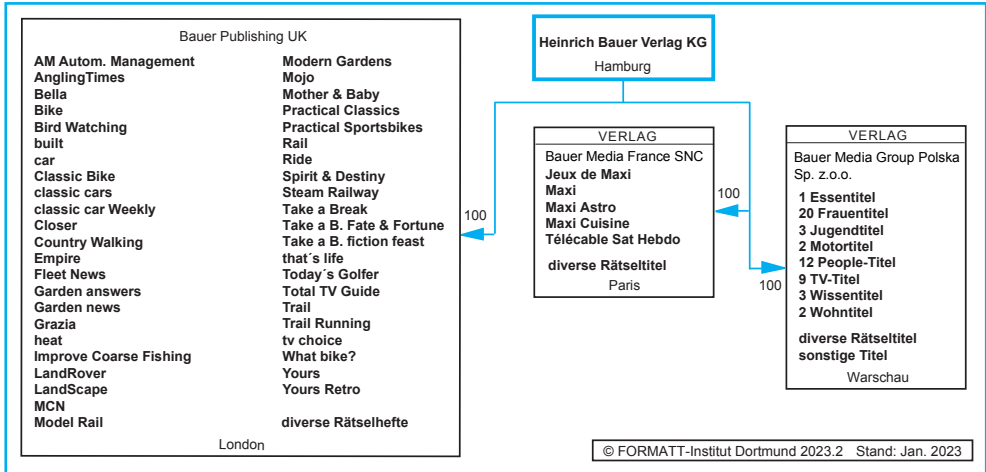
### Bauer Media: Rundfunkbeteiligungen 2022

Anteile in %



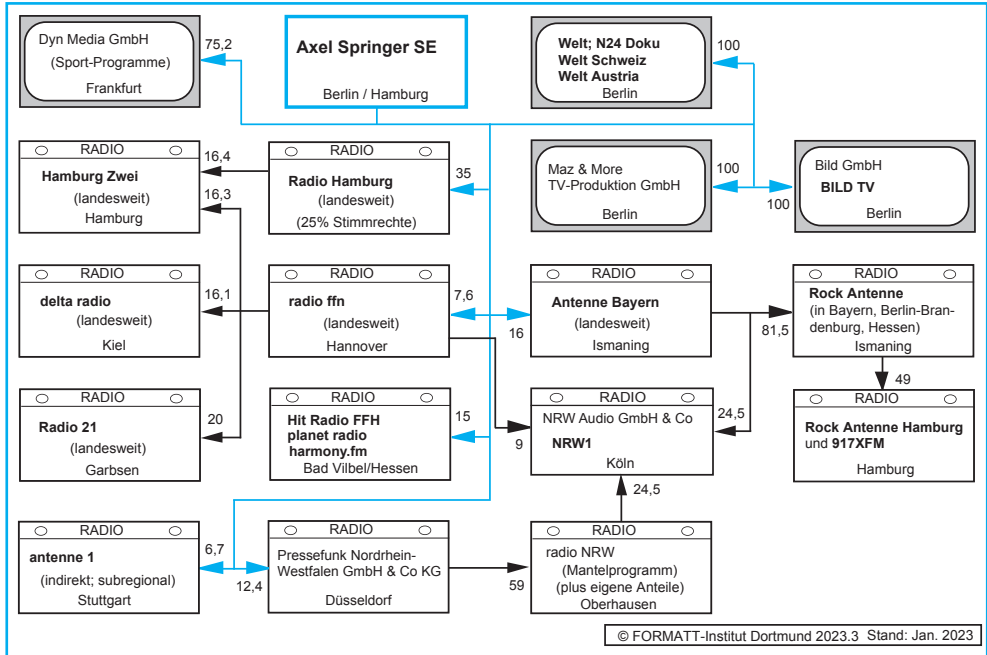
## Bauer Media: Beteiligungen an Printmedien im Ausland 2022

Anteile in %



### Springer-Konzern: Rundfunkbeteiligungen 2022

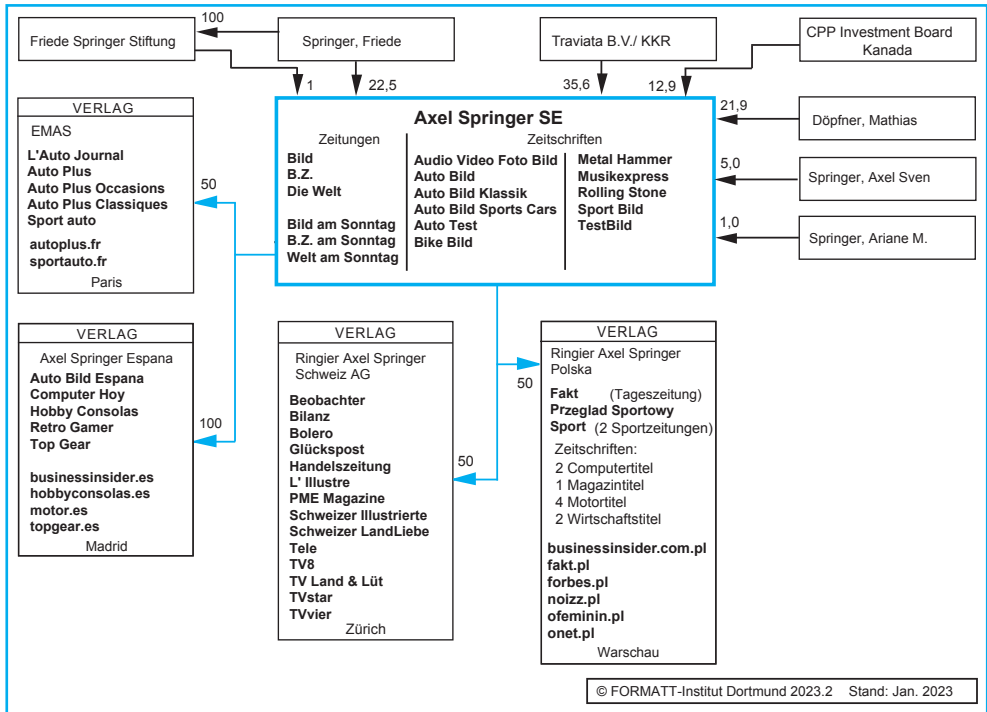
Anteile in %





### Springer-Konzern: Beteiligungen an Printmedien und Internetportalen 2022

Anteile in %



**Springer-Konzern: Beteiligungen an Internetfirmen 2022**

Anteile in %

