

WATZMANN ERMITTELT



Die Fälle von Hauptkommissar Benedikt Beissl und seinem Kollegen Jerry Paulsen gehen in die nächste Runde. Unterstützung erhalten sie dabei nicht nur von Streifenpolizist Max, sondern auch von dessen neuer Kollegin Caro.



Wochentag

Mittwoch

Uhrzeit

18:50 Uhr

Zeitraum

Zurück ab 15. Mai 2024



Klassische Werbung

WB 30 | Ø 11.200 €
WB 40 | Ø 11.600 €

Sonderwerbeform

WB 42 | Ø 14.400 €
WB 47 | Ø 14.400 €

Sponsoring

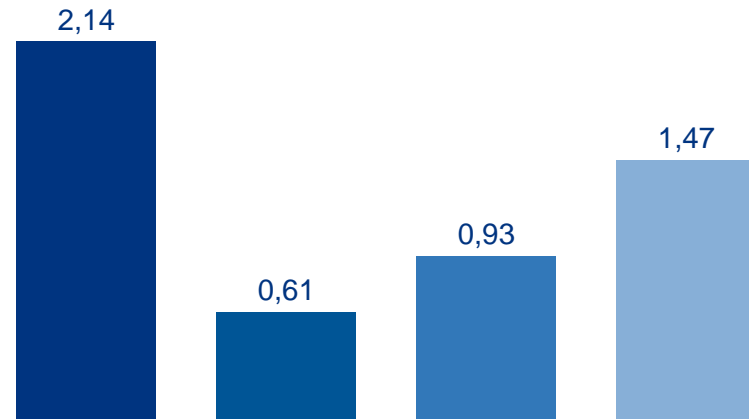
Verfügbar: Mai-Dez 2024

Programm- /Werbeschema

18:48	Klassische Werbung WB 30 Sponsoring Intro
18:50	Watzmann ermittelt Sponsoring Outro
19:20	Klassische Werbung WB 40 Sponsoring Intro Watzmann ermittelt (Fortsetzung)
19:35	Programm-Split WB 42 Watzmann ermittelt (Fortsetzung)
19:43	Abspann-Split WB 47
19:44	Wissensminute



Reichweite in Mio.



- E 14+
- E 20-59
- Konsumaktive Mitte
- HHF 14+