

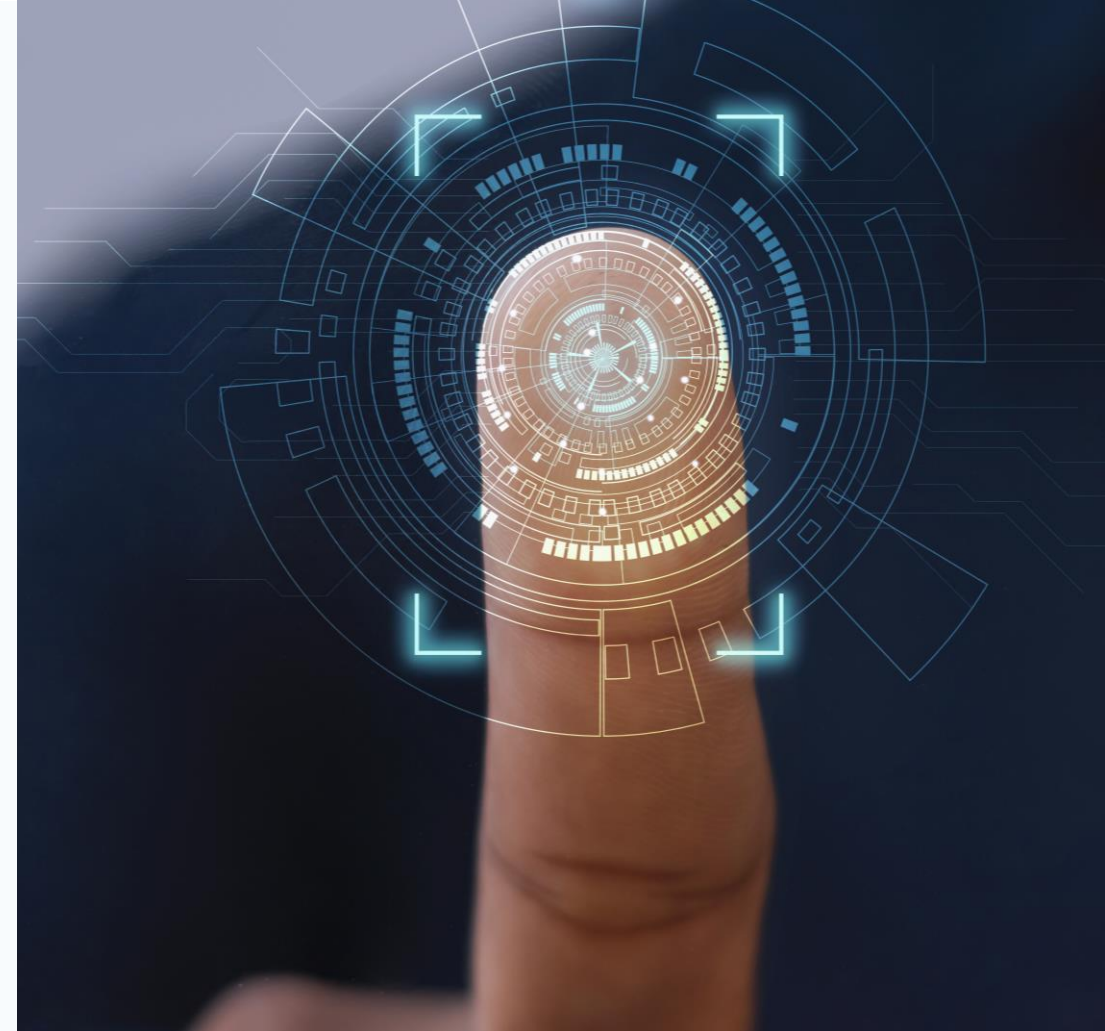


# GEMA MELDEVERFAHREN

# MUSIKMELDUNG MITTELS AUDIOFINGERPRINT

## Musikmeldung der TV-Werbespots & TV-Programmsponsoringhinweise

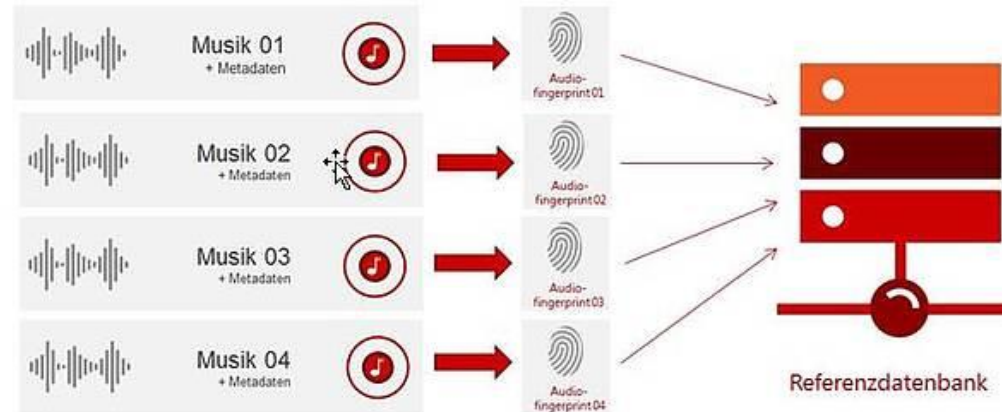
ARD und ZDF übermitteln die Musikmeldungen der TV-Werbespots und TV-Sponsoringhinweise an die GEMA und GVL über das gemeinsame Musikmeldesystem „Audiofingerprint-Technologie“. Durch den Audiofingerprint, der aus dem Soundfile des verwendeten Musikwerks generiert wird, kann die in den TV-Werbespots und TV-Sponsoringhinweisen verwendete sowie gesendete Musik automatisch erkannt und eindeutig ihren Urhebern zugeordnet werden.



# SO FUNKTIONIERT DAS MELDEVERFAHREN

## Erstellung eines digitalen Fingerabdrucks aus einer Audiodatei

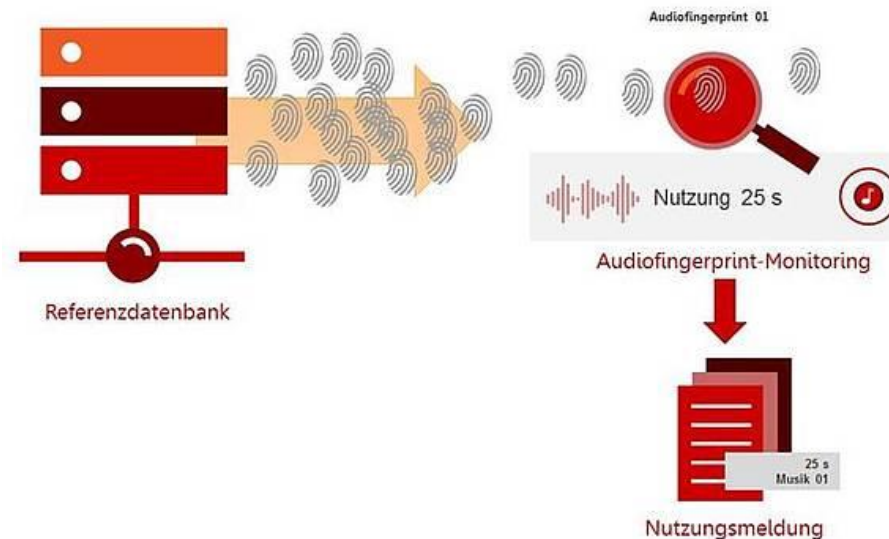
Wenn in einem TV-Werbespot und/oder TV-Sponsoringhinweis Musik verwendet wird, müssen die Soundfiles inkl. der Musikmetadaten im kostenfreien GEMA Soundfile-Upload-Portal hochgeladen werden. Nach dem Upload werden die Soundfiles sofort an das neue Meldesystem von ARD und ZDF übertragen, das von der Firma BMAT bereitgestellt und betrieben wird. Aus der Audiodatei wird ein digitaler Fingerabdruck erstellt.



# SO FUNKTIONIERT DAS MELDEVERFAHREN

## Erstellung einer Nutzungsmeldung mittels eines Audio-Fingerprints

Der digitale Fingerabdruck der Audiodatei wird bei Ausstrahlung des TV-Spots/-Sponsoringhinweises in der ARD wiedererkannt. Die erkannte Musik wird mit Informationen zu Werktitel, Urheber etc. angereichert und als Musikmeldung an die GEMA und GVL weitergeleitet.



# GEMA SOUNDFILE –UPLOAD

Auch für GEMA-freie und lizenzfreie Musik

**Bitte tragen Sie dafür Sorge, dass die Kreativagenturen und Produzenten, wenn in dem TV-Spot oder TV-Sponsoringhinweis Eigen- und Auftragsmusik verwendet wurde, die dazugehörigen Soundfiles unter Angabe der Musikmetadaten über den GEMA Soundfile-Upload zum Audiofingerprint-Monitoring zur Verfügung stellen. Dies gilt auch für GEMA-freie und lizenzfreie Musik.**

Das Soundfile-Upload-Portal der GEMA fungiert als zentraler Anlaufpunkt (auch für NICHT-Mitglieder der GEMA) zur Distribution der Audiodateien inkl. Metadaten von den TV-Werbespots und TV-Programmsponsoringhinweisen an die eingesetzten Monitoring-Dienstleister.

Zum Upload steht folgendes Portal zur Verfügung: [www.gema.de/soundfile](http://www.gema.de/soundfile)

Eine Anleitung für den Upload bei der GEMA finden Sie hier: [gema-soundfile manual](#)

Für etwaige Fragen stehen Ihnen **Yann Selle** unter **0221/2035-143** und **Andreas Fischer** unter **0221/2035-144** vom Auftrags- und Management-Service der WDR mediagroup GmbH zur Verfügung.